

Jóvenes agroecológicos en acción:

**Trazando rutas para el fortalecimiento
de la participación de juventudes
dentro de las organizaciones
agroecológicas**



COLABORACIÓN
para SISTEMAS
ALIMENTARIOS
RESILIENTES

MCKNIGHT FOUNDATION

Objetivos de la presentación:

- Presentar la propuesta del modelo del proyecto
- Compartir los resultados del estudio 1 del rol de la agroecología en los jóvenes “rurales” de Ayacucho y Amazonas

Contexto

¿Por qué las juventudes son importantes para ANPE?

- Renovación y vinculación (productivo, liderazgo dirigencial)
- Fortalecimiento de capacidades de jóvenes como una oportunidad de desarrollo rural sostenible

Preguntas de la TdC

¿Cuál es rol de la agroecología y de la organización de productores dentro de los proyectos de vida de las juventudes rurales?

A partir de una perspectiva territorial ¿Qué tipo de estrategias deben ser promovidas en / por ANPE para fomentar la participación activa y empoderamiento de jóvenes en la asociación y sus bases regionales?

MODELO

de la experiencia a la teorización

SISTEMATIZACIÓN

ACERCAMIENTO

Paso previo

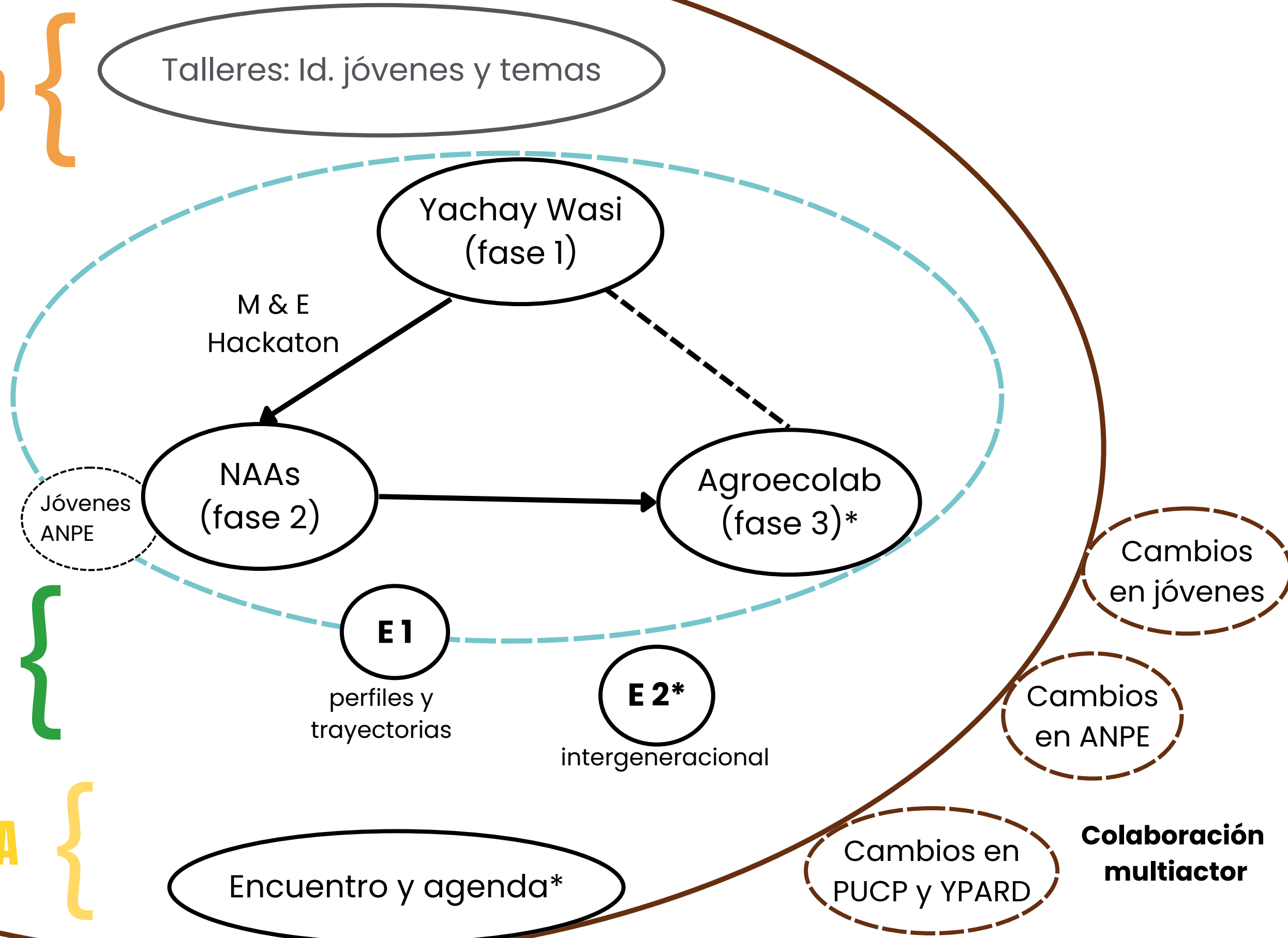
Talleres: Id. jóvenes y temas

FORMATIVO

Complementariedad entre lo formativo y la investigación

INVESTIGACIÓN

INCIDENCIA



Línea cronológica

Acercamiento

Talleres:

- Identificación de jóvenes
- Priorización: temas formativos
- AGROWASI: Escuela piloto

Yachai Wasi

- Espacio formativo
- 51 de 58 culminaron el proceso
- Financiamiento de 2 iniciativas

NAA

- Núcleos de aprendizaje agroecológicos

Encuentro

- Construcción de hoja de ruta de juventudes ANPE
- fortalecimiento de la red

2023

2024

2025

Estudio 1

- Durante Yachay Wasi
- Exploratorio → conocer a lxs jóvenes

Estudio 2

- Ruta intergeneracional

Agroecolab

- Espacio formativo
- Componente digital
- Escalar

Aprendizajes

desde las

Juventudes Rurales

Componente Investigación

María Fernanda Barrios Inga

Henry Guillén

Silvana Vargas



PUCP

Dirección Académica
de Responsabilidad Social



COLABORACIÓN
para SISTEMAS
ALIMENTARIOS
RESILIENTES

MCKNIGHT FOUNDATION

¿De qué manera los jóvenes rurales de Ayacucho y Amazonas vinculan a la agroecología dentro de sus proyectos de vida?

Mayo y junio de 2024

21 jóvenes:

**11 de Amazonas y 10 de Ayacucho
participantes de la Escuela Yachay Wasi**

Entrevistas semiestructuradas

**Trayectorias-tipo de los
participantes**

**Representaciones sociales sobre la
agroecología**

Participantes e instrumentos

AMAZONAS

11 participantes

6 Mujeres

5 Hombres

(2) 17 años: Secundaria en curso

(1) 31 años, (1) 32 años: Secundaria completa

(1) 19 años: E.S en curso

(1) 25 años: E.S completa

(2) 17 años: Secundaria en curso

(1) 23 años: E.S en curso

(1) 25 años, (1) 33 años: E.S completa

AYACUCHO

10 participantes

5 Mujeres

5 Hombres

(1) 22 años, (2) 23 años: E.S en curso

(2) 27 años: E.S completa

(1) 26 años: 1 E.S en curso

(2) 24 años, (1) 30 años: 3 E.S completa

(1) 35 años: Secundaria completa

Guía de entrevista

1

Área 1. Datos sociodemográficos, a nivel personal y familiar

2

Área 2. Trayectorias: laboral, formativa y de participación/liderazgo de los participantes

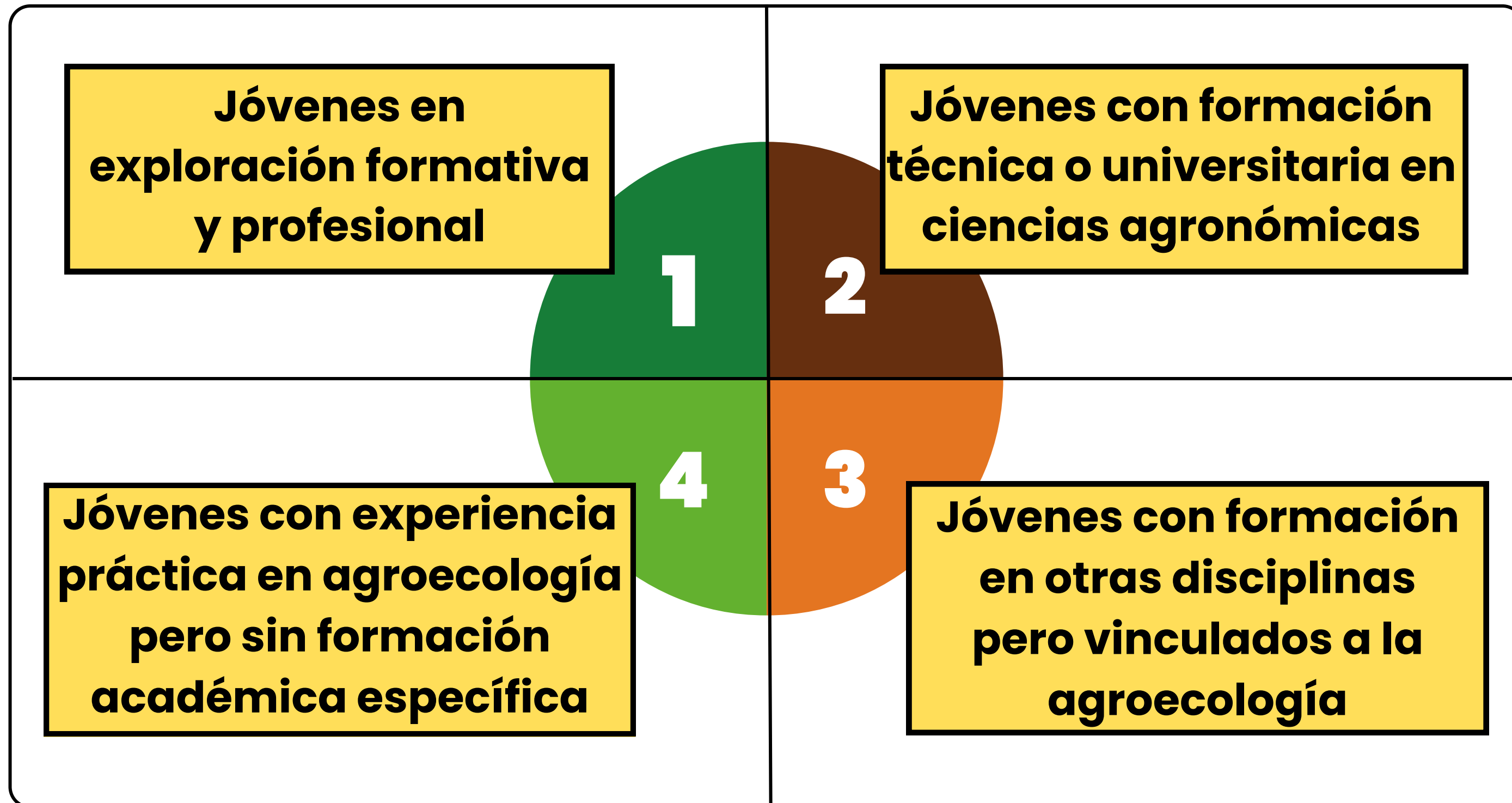
3

Área 3. Representaciones sociales de los participantes sobre la agroecología

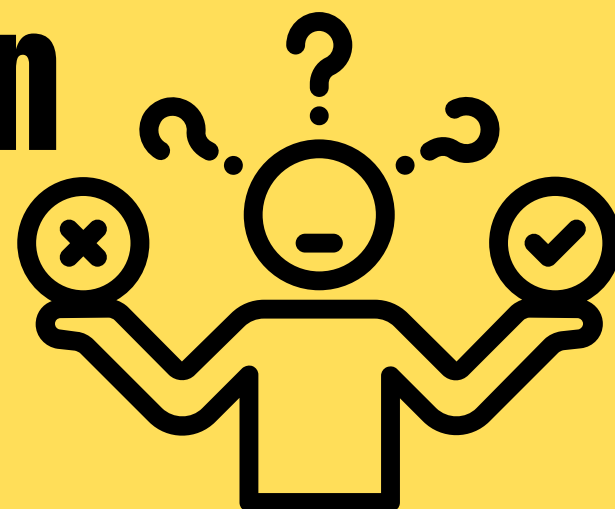
4

Área 4. Percepción de los participantes sobre ANPE y Yachay Wasi

Trayectorias-tipo de los jóvenes rurales de Amazonas y Ayacucho



En exploración formativa y profesional



“Y además de que [los jóvenes] tienen una idea de que ellos de que no quieren tanto como que ya estar en la agricultura porque también es un trabajo muy pesado, que realizan los agricultores (...) por eso que a mí también no me agrada bastante esa idea (...) pero sí me gustaría poder apoyar a la comunidad, crear talleres (...) y llevar una vida mucho más de educación o cultura sostenible”
–Amazonas, 17 años

1

Etapas de definición vocacional temprana

Intereses diversos que aún no se consolidan

2

Estudio visto como vía de salida

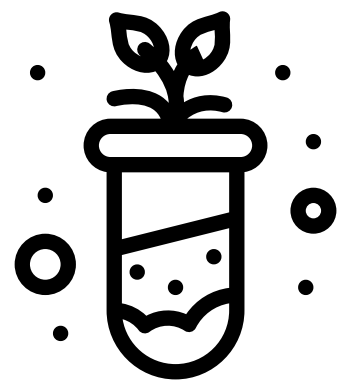
O distanciarse de trabajos rurales exigentes

3

Agroecología como experiencia formativa valiosa

Pero no determinante en planes futuros

Con formación técnica o universitaria en ciencias agronómicas



“Entonces por eso decidí ir a hacer prácticas allí, supuestamente solo por tres meses para completar horas, pero se dio la pandemia. Durante esos tres meses entonces la empresa ya me contrató (...) Y logré estar ahí dos años.”

— Amazonas, 25 años

1

Carreras relacionadas al agro
con experiencia temprana en el sector

2

Tensiones entre formación académica convencional
y prácticas sostenibles u originarias

3

Agroecología como posibilidad futura
especialmente desde el emprendimiento

Con formación en otras disciplinas pero vinculados a la agroecología



“Me gustaría estar también en una organización para fortalecer sobre todo este tema en el campo (...) desarrollar un proyecto allá de donde son ellos [mis padres] que contribuya pues no a su lugar de origen, al que también considero el mío.”
— Ayacucho, 24

1

Carreras ajenas al agro
pero mantienen vínculos fuertes con sus comunidades de origen

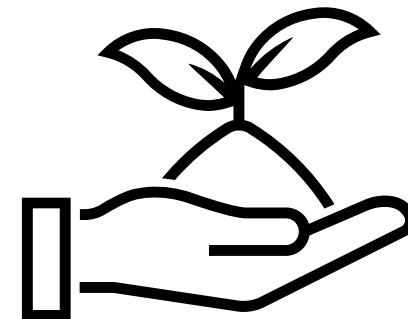
2

Visión interdisciplinaria y social del territorio
Desde un enfoque educativo, cultural o ambiental

3

Relación con la agroecología
como un lenguaje compartido para el cambio social y la proyección comunitaria

Con experiencia práctica en agroecología pero sin formación académica específica



“Tengo amigos ingenieros, y bueno, por eso alguien me dice, ‘¿pero qué eres?’ Yo ya que era joven, ‘¿cuándo vas a estudiar?’ me dicen. A veces verdad que tengo que sacar pretexto.”

— Ayacucho, 35 años

1 Trayectoria marcada por experiencia extensa con el trabajo agrícola y comunitario

2 Desarrollado conocimientos a partir de la experiencia y aprendizajes directos

3 Agroecología como oportunidad de revalorar y transformar saberes

¿Qué entiendes por agroecología?

¿Qué significa para ti en tu vida y en tus planes a futuro?

Es Salud

Preservación
de nuestra madre
Naturaleza

Soberanía
Alimentaria

Sistema
alimentario
Sostenible y
resiliente

Comun

Vida

temor
Conciencia

La agroecología es
ser amigable con
el medio ambiente
y seguridad
alimentaria

Es una actividad
que se realiza o se
practica en el ámbito
familiar y comunal.

-La agroecología es la capacidad de mantener un sistema de producción ecológica y su posterior conservación de la naturaleza.

es un proceso
circular entre
productores y
consumidores pero
con productos
naturales.

¿Cómo se parece o se diferencia tu manera de entender la agroecología con la de los jóvenes entrevistados?

"Tengo la certeza que la agroecología a uno lo transforma. A uno lo motiva a ser como agente de cambio en las comunidades. Porque las comunidades o las asociaciones productoras son las que de alguna forma van a hacer que sea la agroecología sustentable y en el tiempo. Entonces nuestro trabajo, todo nuestro conocimiento sobre la agroecología, debemos trabajarlo juntamente con ellos ¿no?" (Roberto, 26)

"Hay una difícil adaptación de cultivar agroecológicamente en campo mayormente por el costo económico, y también porque la agricultura convencional, que son con químicos, son más aceptados en el mercado porque tal vez son más baratos." (Leandro, 24).

"No, sí, obviamente que la agroecología ha cambiado la forma de pensar que tenía quizás antes. Y de otra manera, también de lo que es la agricultura, que no solamente existe la convencional sino que existen muchos tipos... la producción orgánica, también agroecológica y otras producciones, ¿no?" (Fabricio, 24)

"La agroecología promueve una cultura de alimentación más sana, el cuidado de los suelos, al igual que el cuidado de las aguas subterráneas, que va a permanecer en el tiempo. También, nos brinda una oportunidad de fomentar sostenibilidad empleando el trabajo de más personas" (Samantha, 17)

"La desventaja de la agroecología es quizás que produzcas un poco menos, no en grandes cantidades. Tú quieres producir por ejemplo, un hectárea de lechuga, sí o sí vas a necesitar ya de químicos. Porque tu abono que tú tienes ya no va a ser suficiente. Y ese es el problema, ¿no?" (Hugo, 25)

"Para mí la agroecología viene a ser una visión transformadora. ¿qué? Pues porque de esta manera uno se relaciona también con el medio ambiente, y yo siento que en el futuro hay que basarnos en eso porque vamos a depender mucho del medio ambiente" (Gianella, 19).

Estoy de acuerdo con lo que dice ya que la producción en poco con prácticas agroecológicas y no hay necesidad de químicos. Pero al contrario a lo que dice Hugo, actuamos los campesinos expandieron y aumentaron las prácticas agroecológicas y eso perjudica los precios, muchos se inclinan al uso de químicos.

Conuerdo con que la agroecología resulta en menos ganancias, pero es el más amigable y menos malo porque todo es circular, con el abono de los animales que uno se produce y ese alimento sirve para la comunidad, y los debates y...

Yo difiero, porque en los últimos años la producción agroecológica tiene mayor aceptación en el mercado, a pesar del Rx.

La agroecología es una ciencia, movimiento. Es un sistema alimentario más justo, sostenible y resiliente al cambio climático. (Coínido)

Si bien la agroecología propone una forma orgánica es difícil lograr que se dé en nuestro contexto en donde es más importante la cantidad que la calidad.

La agroecología es una práctica que se realiza aplicando conocimientos científicos y ancestrales. - En la actualidad en la agricultura es más productivo.

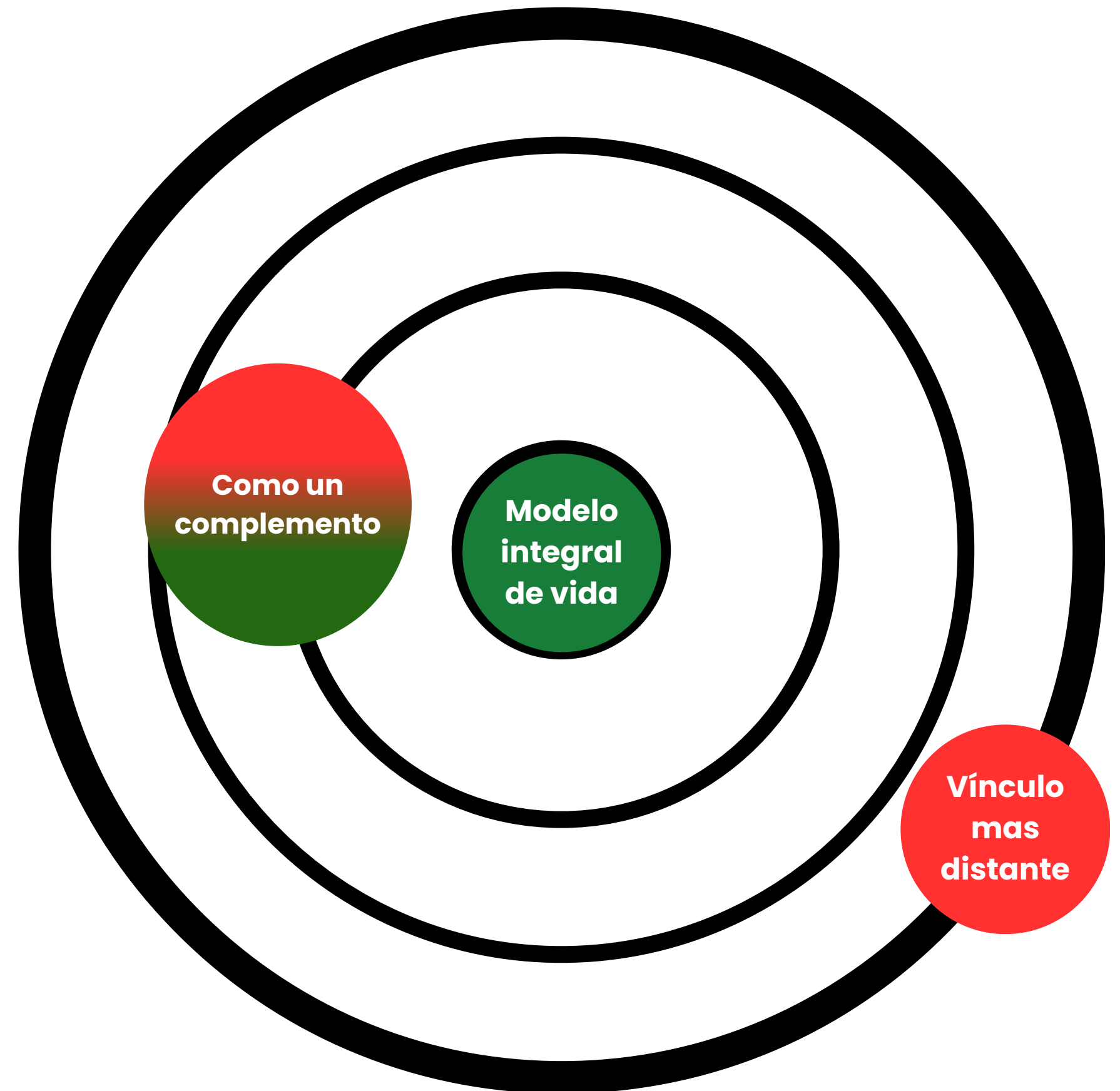
Es constancia, para lograr una producción agroecológica y cambio de paradigma.

Representaciones Sociales

**“Sistemas de opiniones, conocimiento y creencias propias de una cultura, una categoría social o un grupo vinculado con objetos del entorno social”
(Rateau et al. 2012)**

Entender cómo interpretan y resignifican la agroecología y como sus representaciones orientan acciones y decisiones

Patrones de vinculación



Ejercicio de tris jerarquizado: ¿Qué consideras que es la agroecología?

15 frases sobre agroecología, a partir de la revisión y la validación por parte de ANPE

1. Eligieron primero 7 frases que consideraban más representativas
2. Redujeron esa selección a 4
3. Escogieron una como la más importante

Gráficos de
centralidad:
Nuclero central y lo
periférico

1	La agroecología nos enseña a trabajar en armonía con la naturaleza, respetando sus ciclos y procesos.
5	La agroecología nos inspira a ser agentes de cambio en nuestras comunidades, promoviendo sistemas alimentarios más justos y sostenibles.
8	La agroecología nos invita a reflexionar sobre nuestros hábitos de consumo y a tomar decisiones alimentarias más conscientes y responsables.
10	La agroecología ofrece soluciones innovadoras para enfrentar los desafíos del cambio climático.
14	La agroecología es una oportunidad para producir alimentos de manera armoniosa con el medio ambiente y de crear emprendimientos sostenibles.
15	La agroecología no solo se trata de producir alimentos, sino también de cultivar relaciones de solidaridad y cooperación entre productores/as, consumidores/as y otros actores del sistema alimentario

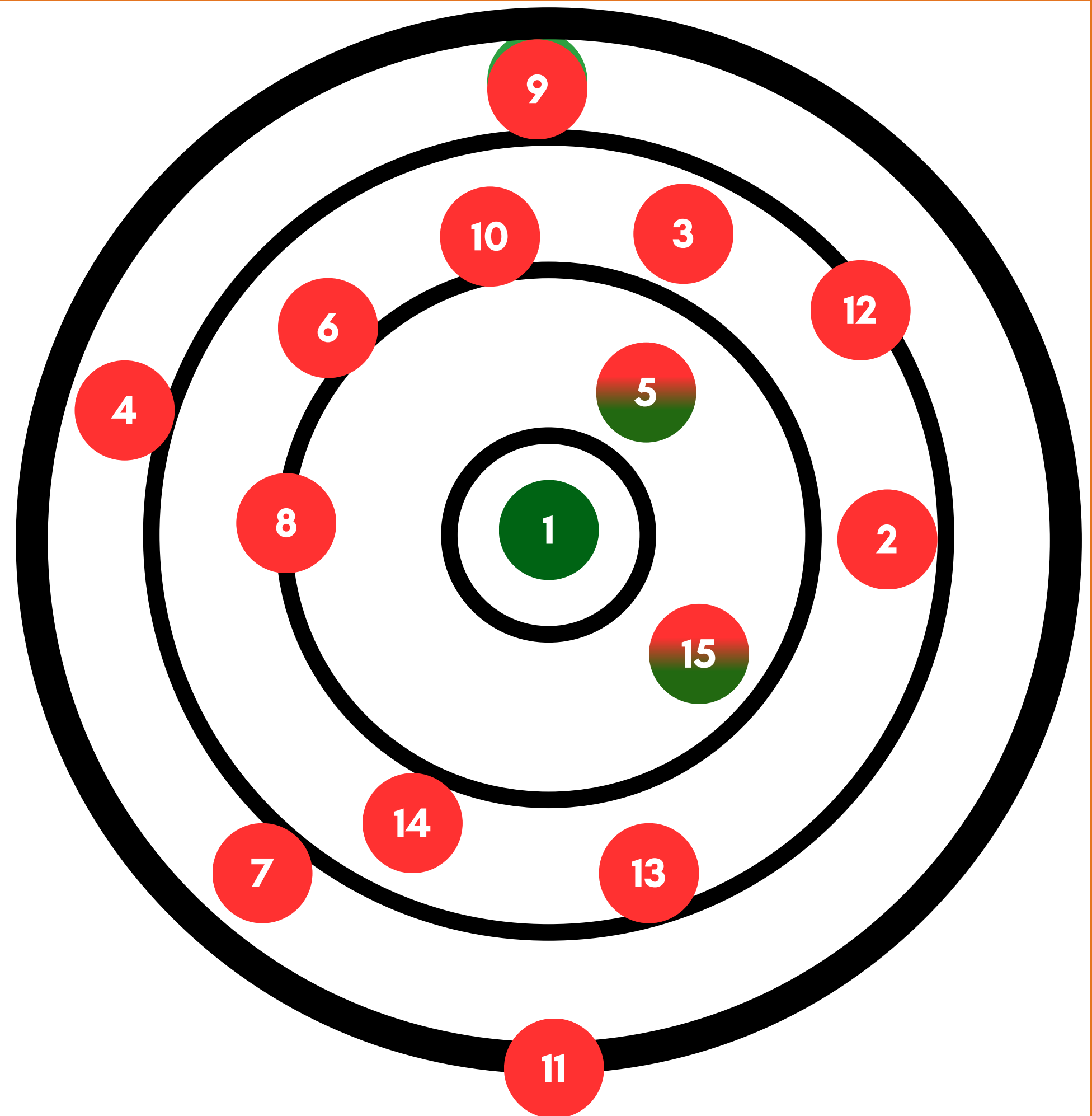
9	La agroecología permite que como jóvenes demos liderazgo en la promoción de prácticas agrícolas sostenibles.
11	La agroecología ofrece un espacio para que los jóvenes líderes demuestren su capacidad de colaborar para abordar desafíos en la producción de alimentos.

Agroecología como modelo integral de vida

**Integración de manera transversal:
actividad productiva, ética de vida y
forma de relación con la naturaleza**

**Valoración de principios ecológicos y
transformación social, reflejada en
forma de pensar y actuar en proyectos
personales y colectivos**

**Reconocimiento como agentes de cambio
pero no como líderes**

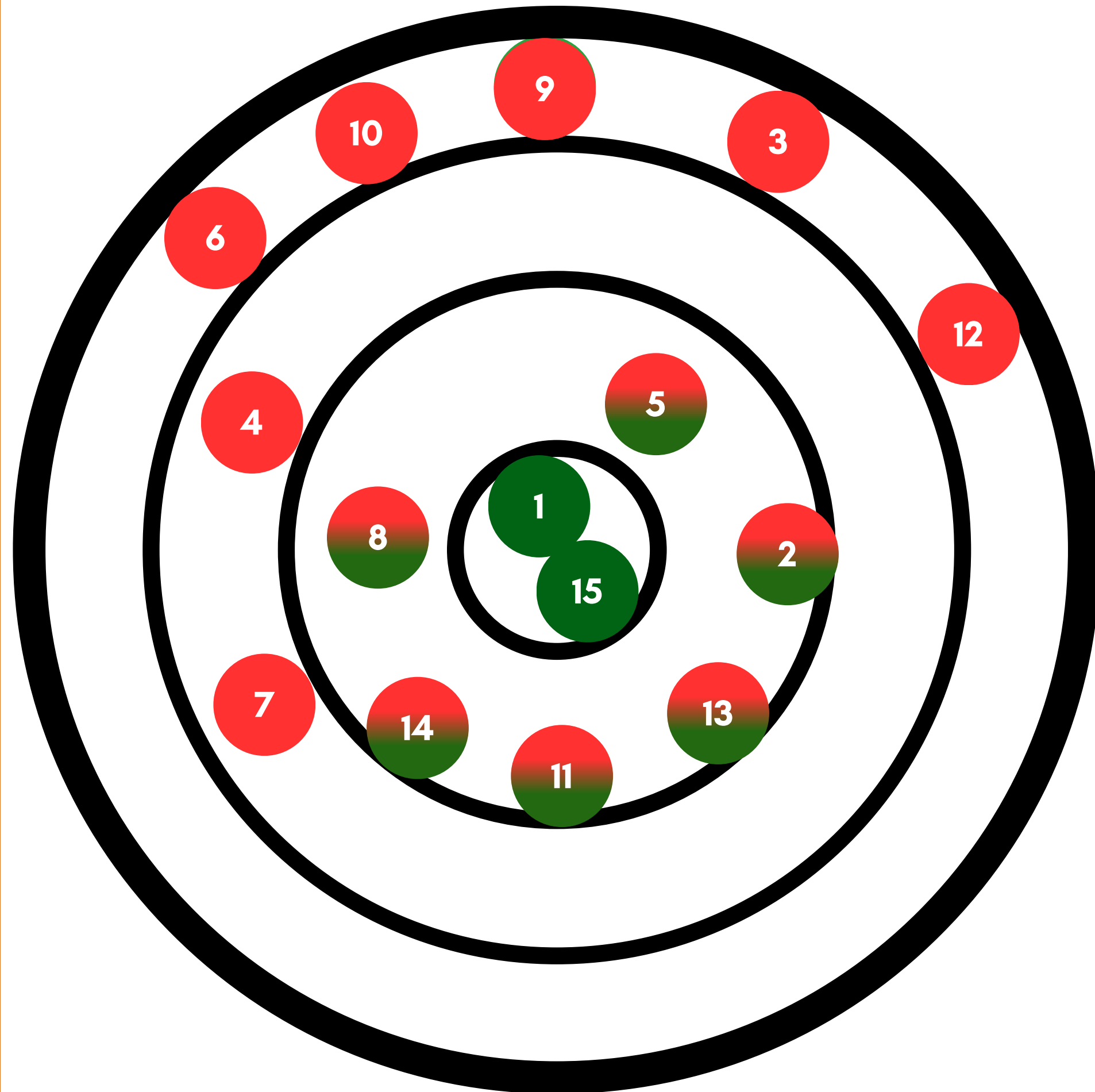


Agroecología como un complemento

No se proyectan en lo laboral pero valoran principios agroecológicos desde otras disciplinas como educación, salud o trabajo comunitario

Énfasis en aspectos personales y relacionales (vínculo con la naturaleza o el consumo consciente) más que en elementos técnicos o productivos

Vista como un enfoque valioso pero aún lejano o limitado, por barreras formativas, económicas o institucionales

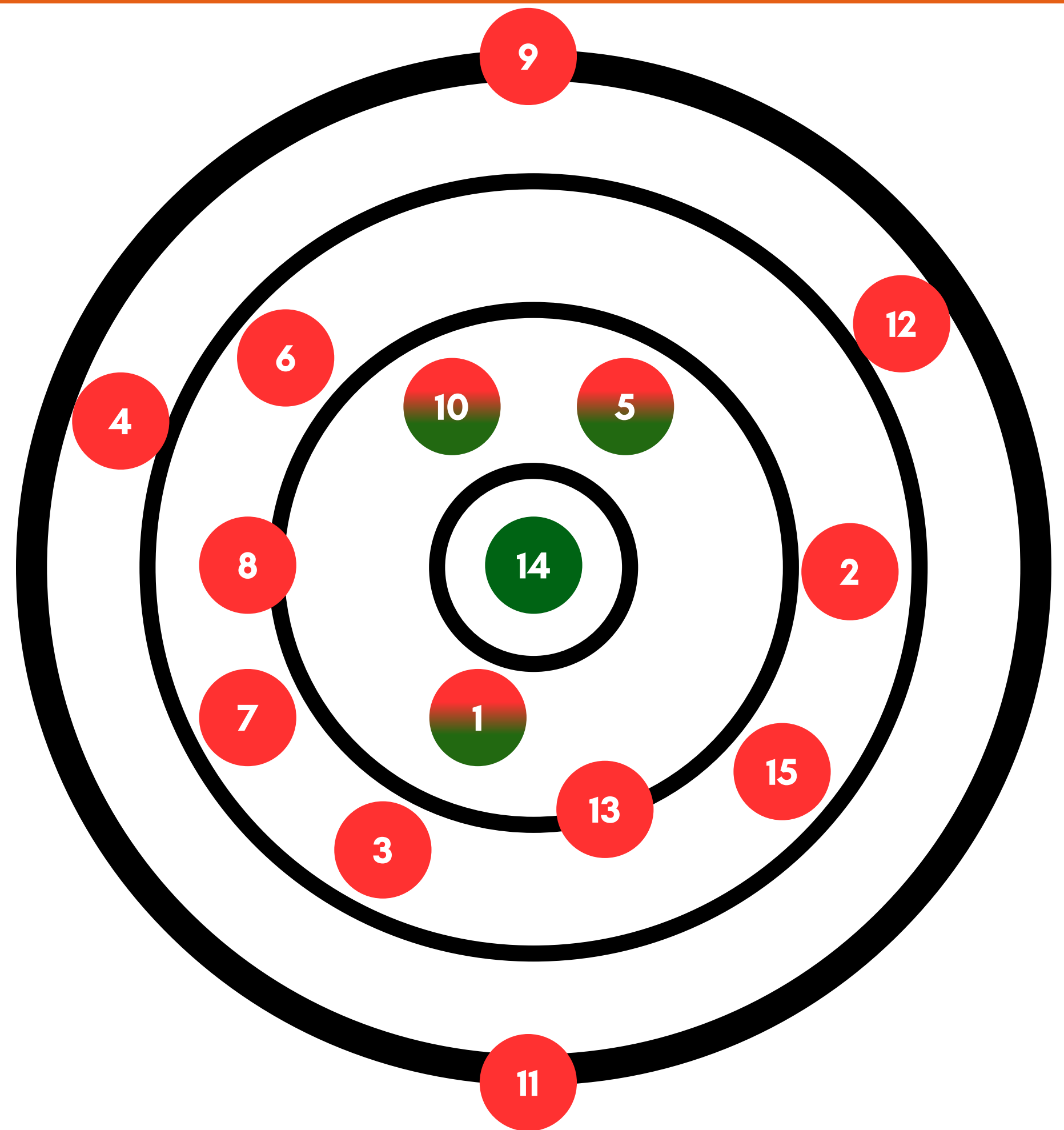


Vínculo más distante con la agroecología

En etapas más tempranas o con proyectos aún por definirse, ha sido formativa pero no constituye un eje central en sus decisiones de futuro

Valoración por los aprendizajes que brinda sobre el territorio, el ambiente o la salud, pero priorizan otras metas educativas o profesionales

Reconocen sus beneficios pero perciben que aún no ofrece oportunidades claras ni condiciones estables para el desarrollo juvenil



Conclusiones

Los jóvenes se vinculan a la agroecología desde múltiples espacios: no solo como productores, sino también como voceros, gestores o promotores en sus comunidades

Representan la agroecología como una práctica que recupera saberes tradicionales, pero también reconocen tensiones con el uso de agroquímicos y tecnología convencional

Siguientes pasos:

Segundo estudio para explorar la transmisión de la agroecología entre redes intergeneracionales y cómo esto se vincula con la formación de liderazgos agroecológicos

Aunque valoran la agroecología, no se reconocen plenamente como líderes agroecológicos, lo que refleja la falta de espacios formales y concretos de participación juvenil

Las trayectorias personales influyen en cómo conciben y se proyectan en la agroecología. Plantea el reto de generar más oportunidades para que los jóvenes la asuman como una opción real de vida

Línea cronológica



Espacios formativos como estrategia para fortalecer la participación

Habilita condiciones

Reconocimiento entre jóvenes (mismos sueños)

- 4 asociaciones constituídas
- 6 iniciativas colectivas lideradas por jóvenes

Vinculación con ANPE

- Jóvenes inscritos en ANPE
- Interés en conformar las juntas directivas de las bases

Pasantías y intercambios

- Fortalece conocimiento in situ
- Inspira



NÚCLEOS DE APRENDIZAJES AGROECOLÓGICOS: AYACUCHO



*“Fortaleciendo el liderazgo
en la agroecología”*