



sama

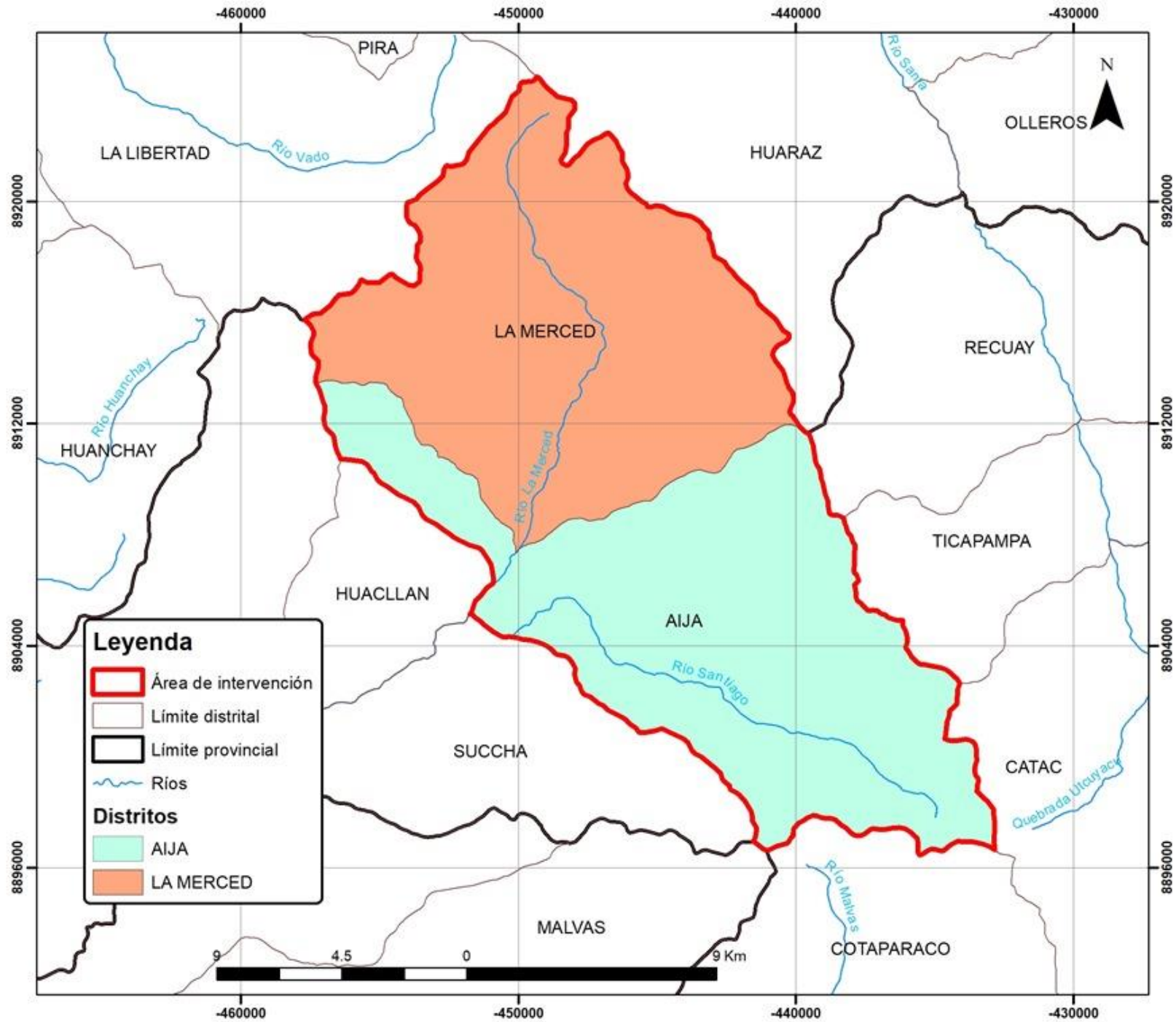
Sistemas alimentarios,
mercados y agua

PERÚ



"¿CÓMO LA GESTIÓN
DEL AGUA Y EL
FORTALECIMIENTO
DE LOS MERCADOS
EN LOS SISTEMAS
ALIMENTARIOS
CONTRIBUYEN AL
ESCALAMIENTO DE
LA AGROECOLOGÍA?"





MAPA DEL PERÚ



MAPA DEPARTAMENTAL



MAPA PROVINCIAL



POLÍTICAS PÚBLICAS

CULTURA



AGUA



RESIDUOS

SISTEMAS ALIMENTARIOS

AGROECOLÓGICOS ALTOANDINOS

PRODUCCIÓN



MERCADOS

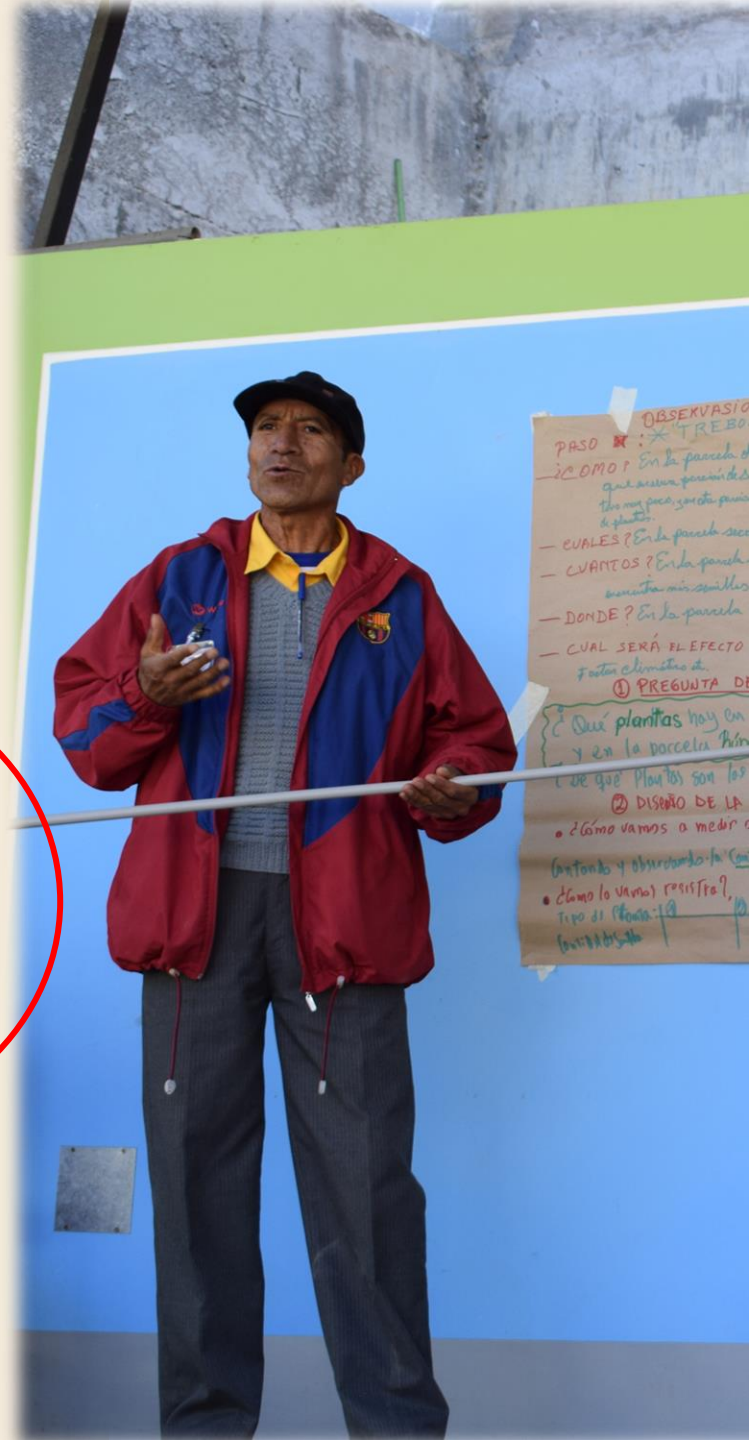


AUTOCONSUMO



MIGRACIÓN

DIETAS



CONTEXTO

1

AGUA

Zona altoandina árida
(Cordillera negra)

Por encima de los
3500 msnm

Dependencia directa
del agua para la
producción - escasez

agricultura de secano

Antecedentes de
proyectos anteriores
para infraestructura

Canales
Cochas

"QUEREMOS VENDER, PERO SIN AGUA NO HAY
PRODUCCIÓN Y SIN PRODUCCIÓN NO HAY MERCADO"

2

MERCADOS

Intervenciones
anteriores de AE

Conformación de
organizaciones (comités)

Producción
principalmente para
autoconsumo

Excedentes toman
diferentes rutas

Altos índices de
migración (nacional y
regional)

Migrantes jóvenes
Dinámica circular



Escalamiento de la agroecología



Etapas del Proyecto



**Elaboración de
Propuesta**



Línea de base



Implementación



Reflexiones - Agua

- Normas y reglas de uso normado y regulado desde las ciudades.
- Desconexión sobre cómo y qué desean hacer en los territorios entre los usuarios, habitantes in situ versus los técnicos, tomadores de decisiones y conservadores de los servicios ecosistémicos (agua),
- Escasa decisión para la retribución desde las ciudades, principalmente, en las cabeceras de cuencas están los productores y productoras y las ciudades que dependen del agua, se ubican aguas abajo.



JASS

- Función: Administra el servicio de abastecimiento de agua para consumo humano y se organiza a la población para el mantenimiento
- N comités: 3
- Conflictos: Sí, debido a escasez de agua

Comités de usuarios/regantes

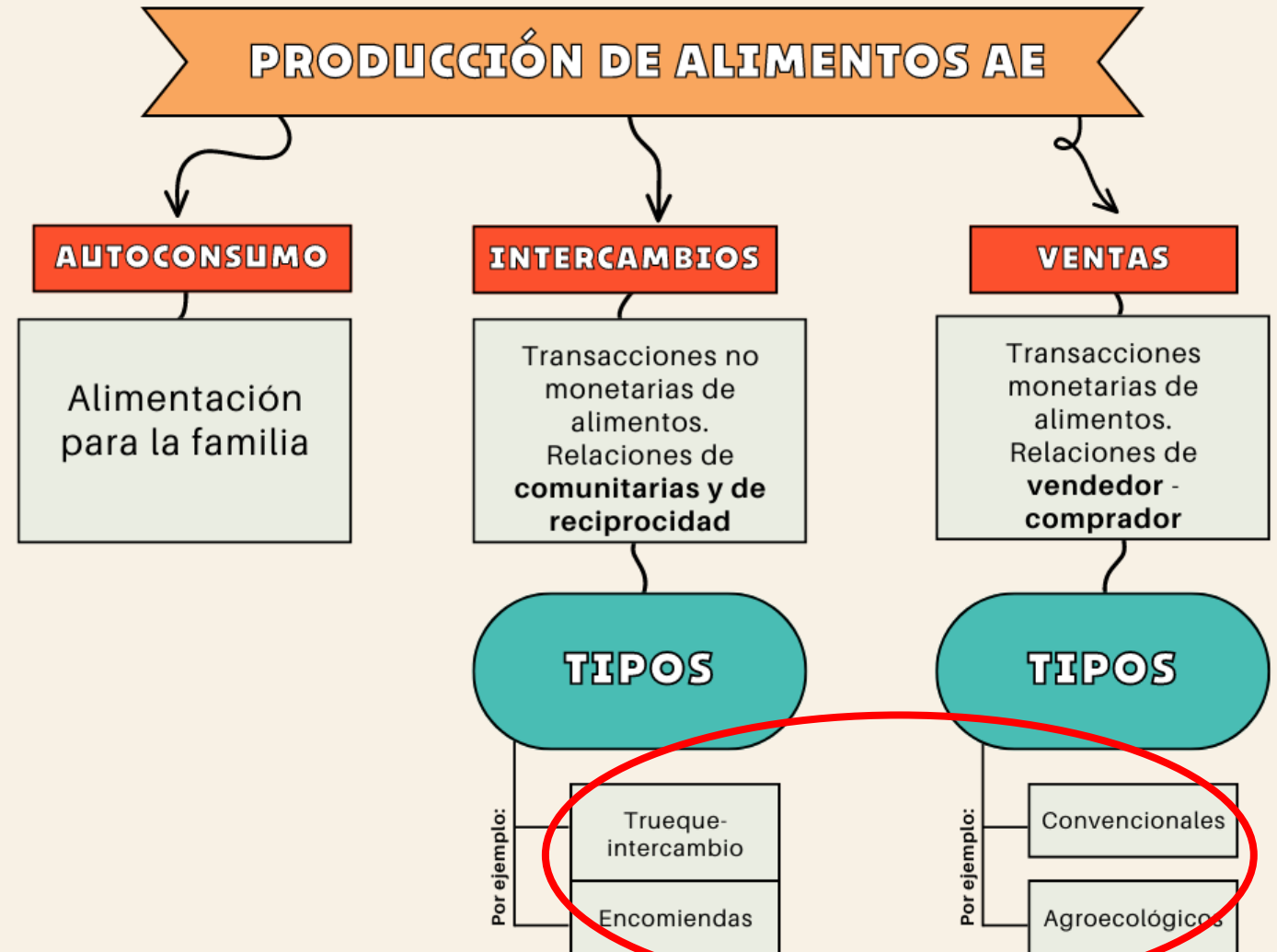
- Función: Captación, conducción y distribución del agua. Mantenimiento de la infraestructura (FAO, 2021)
- N comités: alrededor de 12
- Conflictos: Sí, debido a escasez de agua y asuntos de gestión interna (conflictos con algunas directivas)

Reflexiones - Agua

Circuito familiar: las familias presentan intercambios comerciales familiares. Trabajan con nodos familiares



Circuito de migrantes circulares: frecuencias y motivos de retorno.



Sobre los jóvenes:



- Hijos o nietos jóvenes que retornan permanentemente

Primer perfil

- hijos o nietos NO migrantes a ciudades que van a formarse

Segundo perfil

- hijos o nietos SI migrantes a Lima que trabajan o estudian en las ciudades que tienen interés en agricultura

Tercer perfil

- hijos o nietos SI migrantes sin ningún interés en participar de actividades agrícolas

Cuarto

Gracias

