

Coaliciones agroalimentarias territoriales en Lima andina: rutas desde la investigación-acción entre pequeños productores, mercados locales, restaurantes, comedores populares y ollas comunes



2 junio 26

Perú: país de paradojas



Fuente: MINAM (2025)



Fuente: El País (2024)



Fuente: Gestión (2023)



Fuente: Salud con Lupa (2026)

...la emergencia agroalimentaria sigue requiriendo atención urgente desde todos los frentes

Territorializar la reflexión supone comprender el *territorio* y transitar a una perspectiva renovada...



Analizar la **interdependencia** entre dimensiones de los **sistemas agroalimentarios**, en diálogo con las **dinámicas del territorio**, orientándola a resultados a favor de la **reducción de brechas de desigualdades** frente a la **inseguridad alimentaria y el hambre**

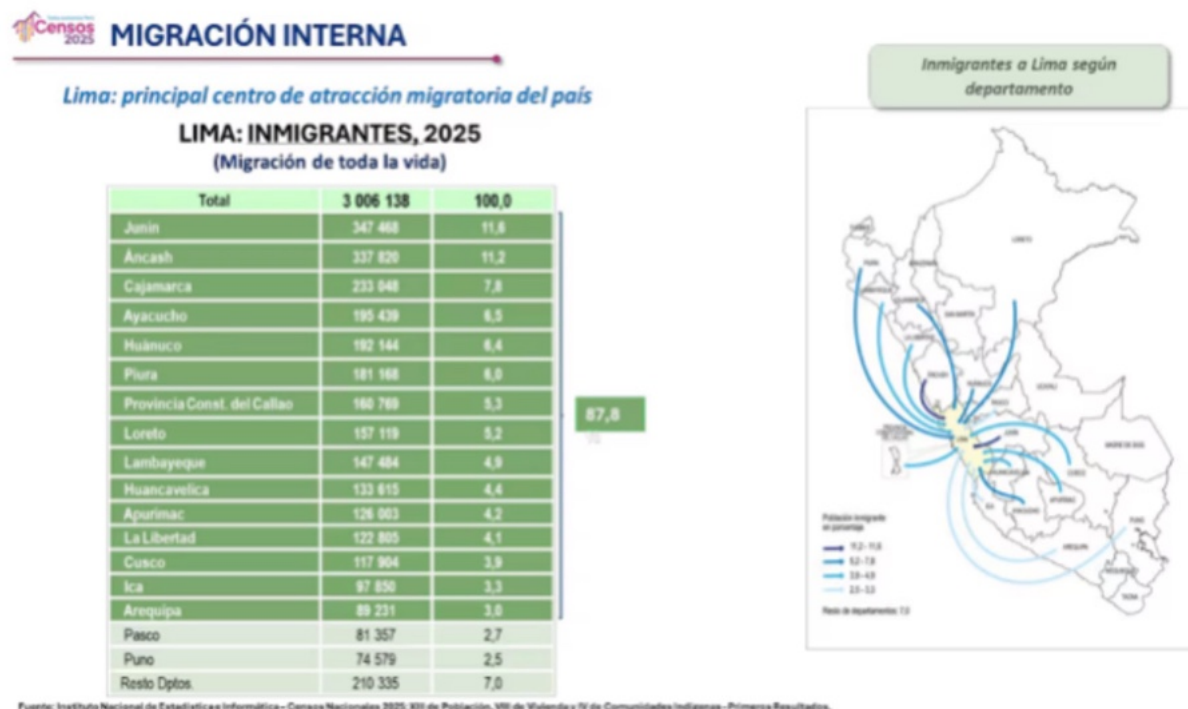
Lima (cada vez más) andina: algunas cifras

Lima es una ciudad, mayoritariamente de origen andino y migratorio, con un **74.3% de sus habitantes** considerados migrantes de primera o segunda generación según datos históricos (INEI, 2024)

En la actualidad, Lima concentra al **45.4% de migrantes internos**. Particularmente, provenientes de Junín, Ancash, Cajamarca, Ayacucho y Huánuco (INEI, 2026)

En términos alimentarios, la agricultura familiar abastece cerca del **70% de los alimentos que consume Lima** (CEPES, 2025)

Mapa 1. Lima andina

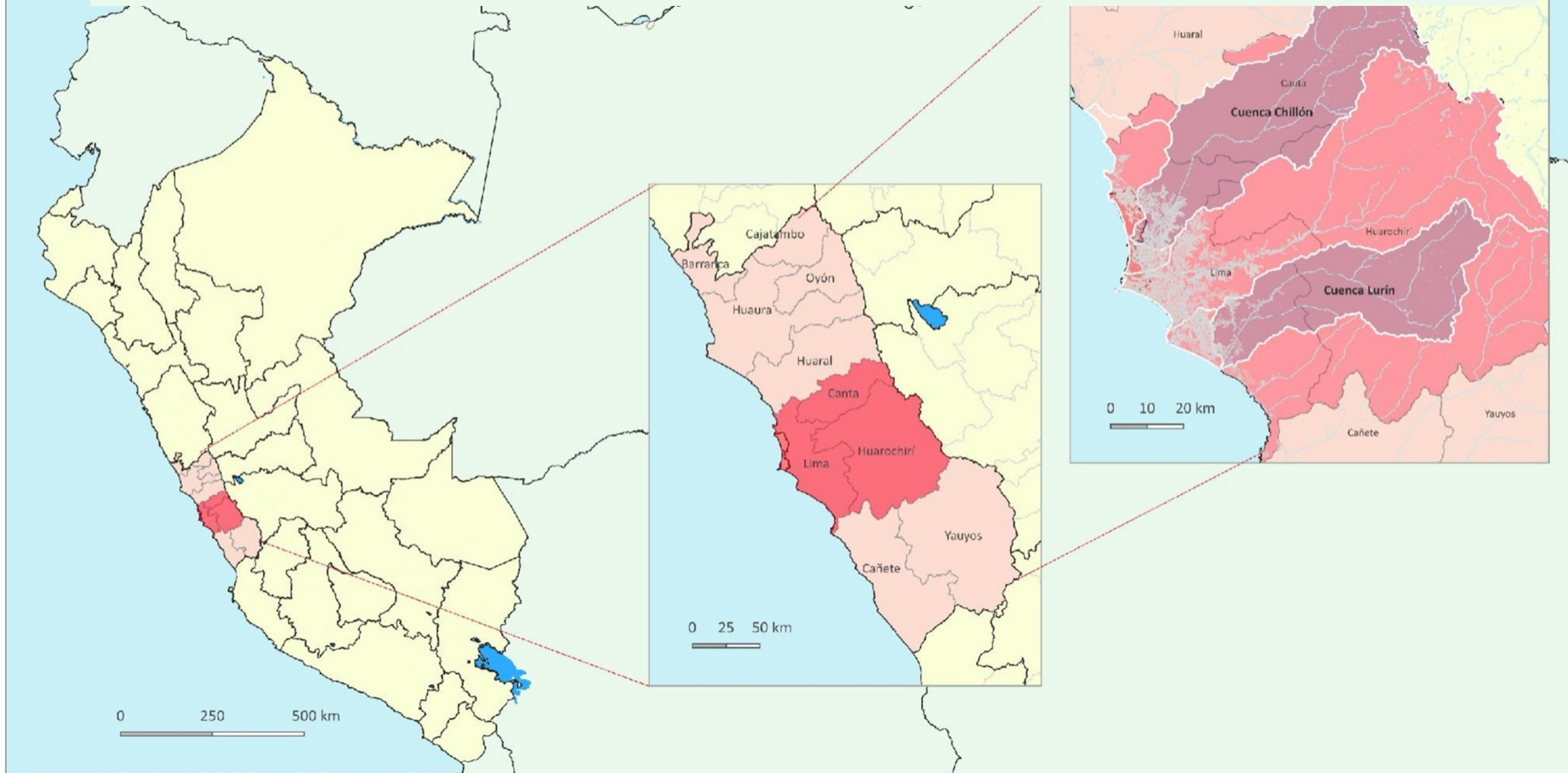


Fuente: Censo Nacional 2025, INEI (2026)

...resulta relevante indagar acerca de la interdependencia entre entornos territoriales y dinámicas locales!



Lima (cada vez más) andina en perspectiva territorial



Coaliciones alimentarias territoriales - voces

"Primera barrera: sí hay comida, pero contaminada. Hay hortalizas, pero con carga tóxica. Esa es una debilidad clave para construir sistemas alimentarios sostenibles. Para revertir eso se trabajó con una plataforma multiactor. Al inicio parecía que no iba a funcionar, pero incorporó actores de la cuenca, incluyendo ollas comunes.

Ese espacio permitió articular tres cosas: producir alimentos saludables, acceder al mercado para que beneficie al productor, y organizarse territorialmente".

Luis Gomero, CAP

"En Chiclayo promovimos huertos agroecológicos. Lo primero que logramos fue, con compromiso del gobierno local, generar un espacio y capacidad instalada para ferias.

Las productoras de biohuertos llevaban productos a ferias y hacían demostraciones: cómo se siembra, qué productos se preparan en vivo. La gente se motivaba, pedía aprender a hacer humus, abono, etc. Resultó bonito mientras el gobierno local estaba comprometido.

Entonces, para acercar productores con consumidores — sea vía mercados locales u otros, directamente con comedores o tiendas— se requiere capacidad organizativa tanto de quien demanda como de quien produce. Y el nudo complejo es logística y costo".

Relinda Sosa, presidente CONAMOVIDI

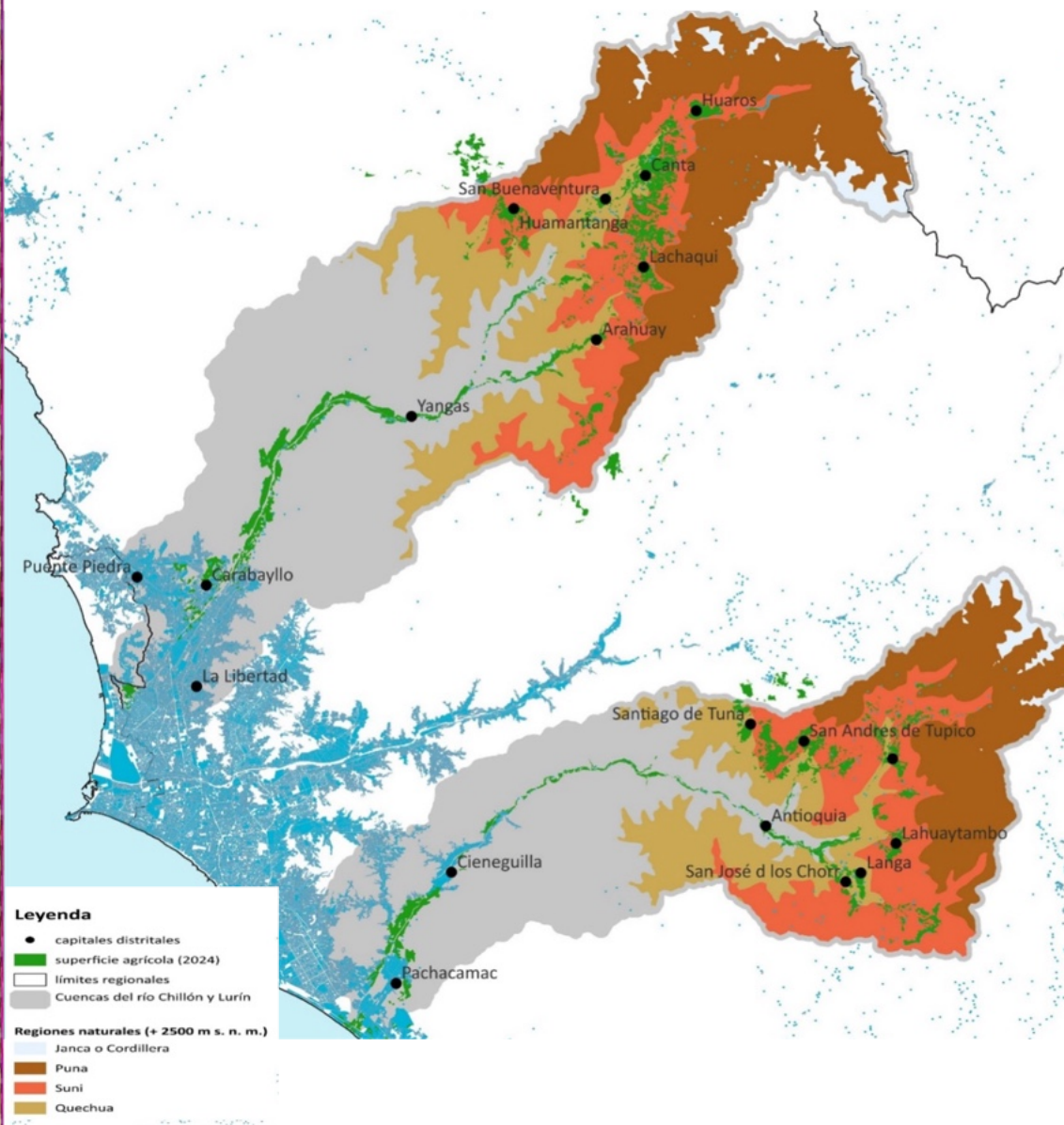
Coaliciones alimentarias territoriales – definición operativa

“Alianzas que promueven y refuerzan vínculos productivos, organizativos y de intercambio de saberes asociados al nexo *agrobiodiversidad–alimentación–gastronomía*. Ello con miras a consolidar actores territoriales comprometidos y capaces de sostener una agenda común orientada a promover la producción, comercialización y consumo de alimentos (cada vez más) sanos en armonía **con el entorno**”



...¿cómo se organizan? ¿cómo interactúan? ¿cómo intercambian saberes? ¿cómo potencian estrategias?

Coaliciones alimentarias territoriales – ámbitos (zonas productivas)



Cuenca del río Chillón

Comprende 7 distritos de la provincia de Canta (cuenca media-alta), 5 de la provincia de Lima Metropolitana y 2 del Callao (cuenca baja)

Extensión de 2 222 km²

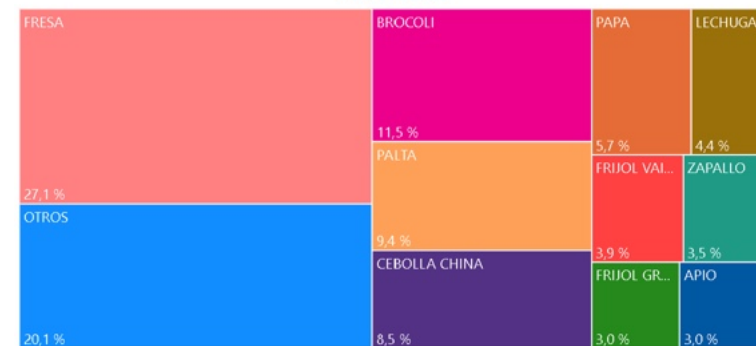
Cuenca del río Lurín

Comprende 9 distritos de la provincia de Huarochirí (cuenca media-alta) y 5 distritos de la provincia de Lima Metropolitana (cuenca baja)

Extensión de 1 645 km²

PROVINCIA DE CANTA

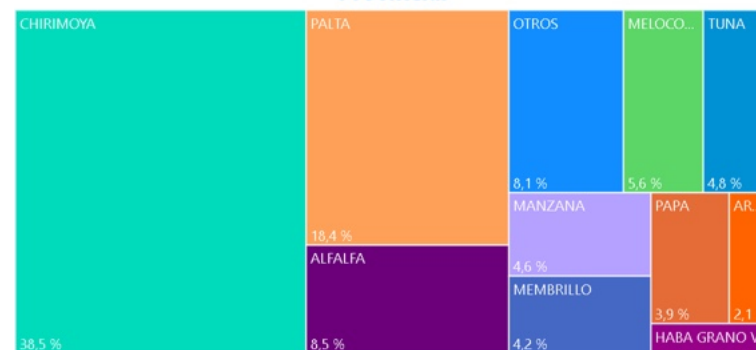
% de Participación de los 10 principales productos al VBP agrícola Provincial



3 086 productores, **Superficie agropecuaria:** 87 608 ha

PROVINCIA DE HUAROCHIRÍ

% de Participación de los 10 principales productos al VBP agrícola Provincial

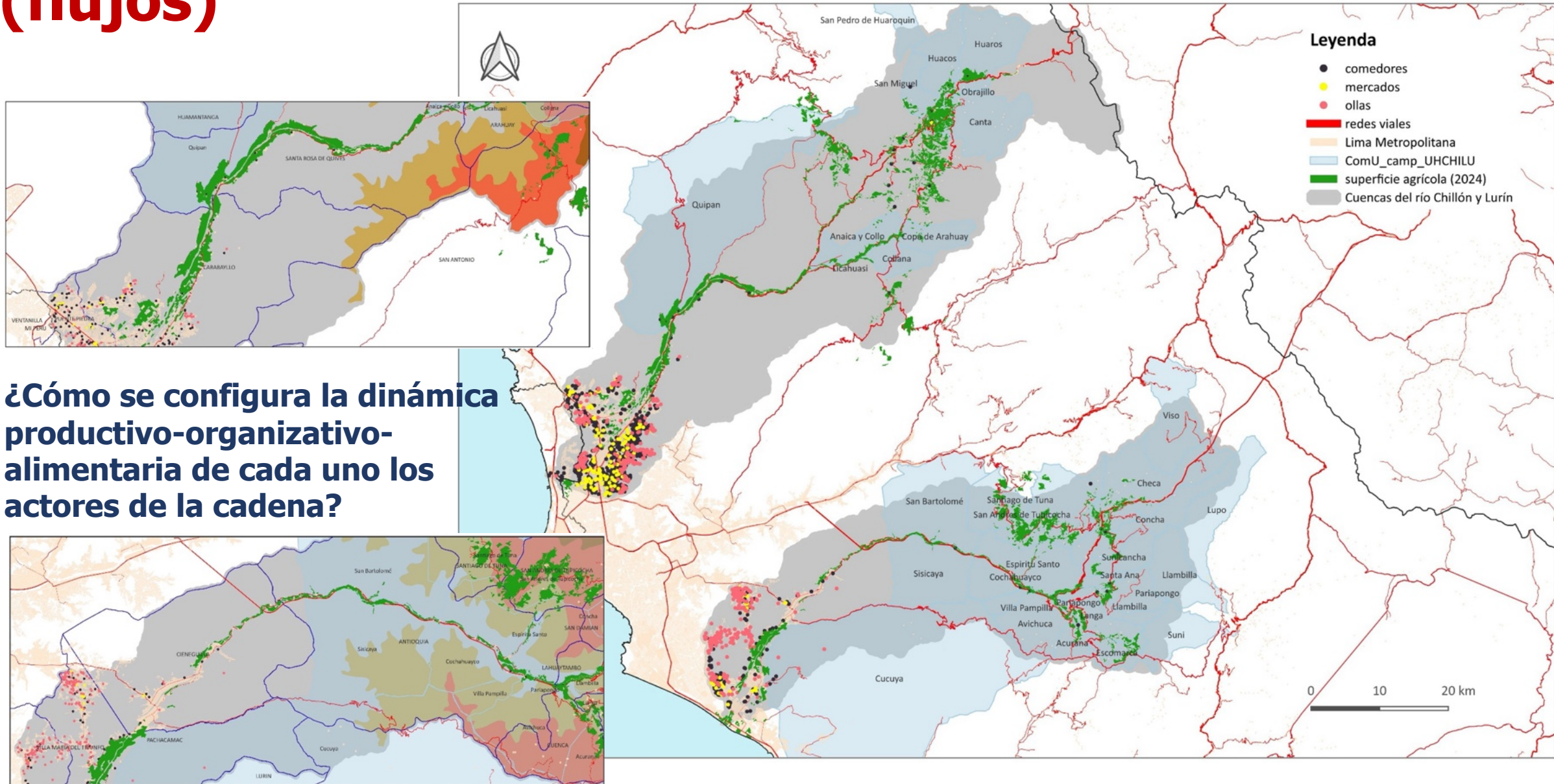


10 907 productores, **Superficie agropecuaria:** 321 577 ha

Fuente: MINAM, 2020

Fuente: SEIA, 2025

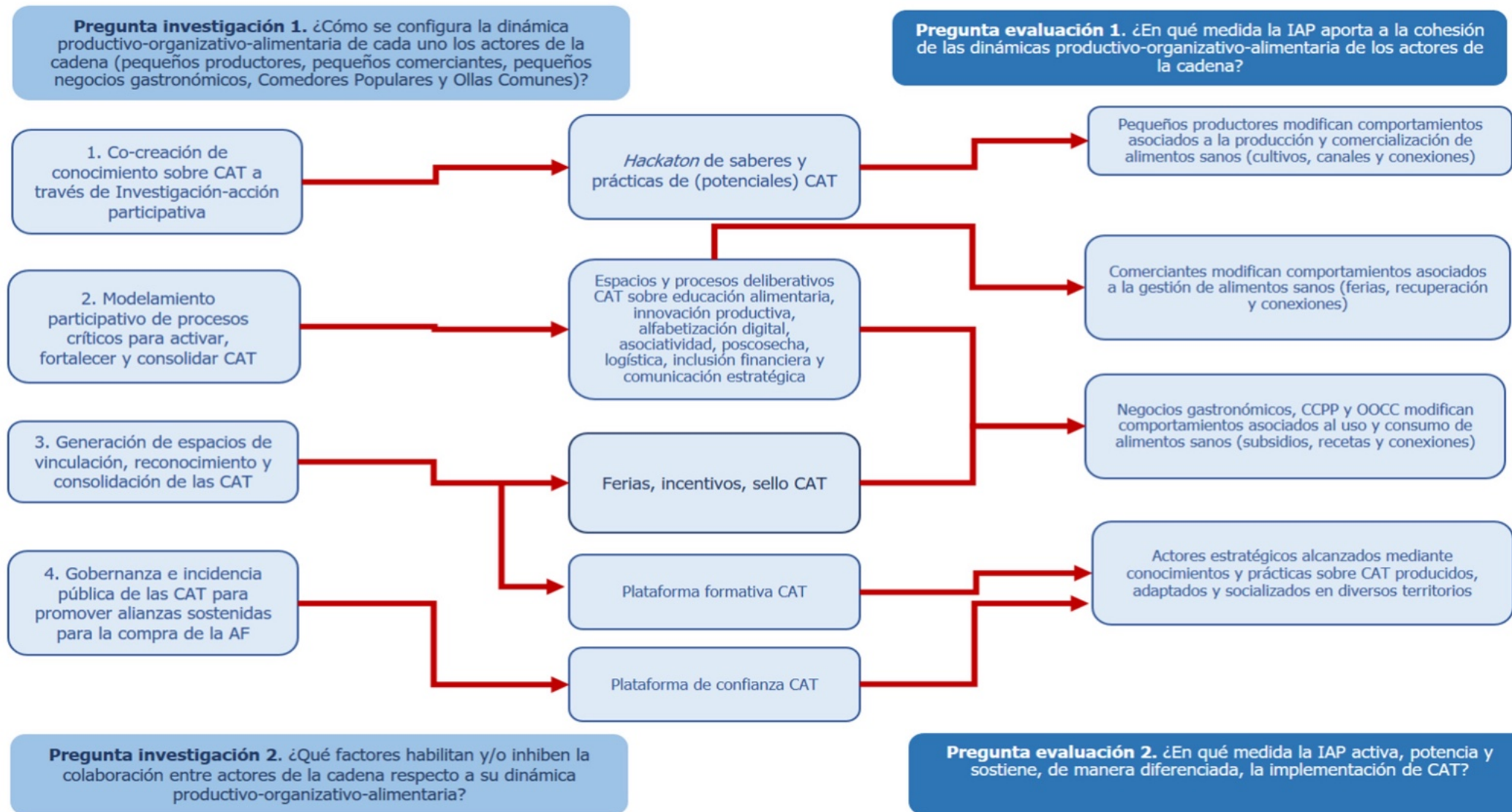
Coaliciones alimentarias territoriales – ámbito (flujos)



Coaliciones alimentarias territoriales – matriz de condiciones habilitadoras

Condiciones habilitadoras	Pequeños Productores Agroecológicos	Mercados locales	Restaurantes	Comedores populares y Ollas comunes
Pequeños Productores Agroecológicos	El productor arriesga su cosecha. Principal temor: no vender o hacerlo a precios muy bajos	"Ganancia compartida" Rutas de recojo comunal	Compra anticipada o contratos de palabra garantizados (certeza) Precios justos estables (predictibilidad financiera). Reconocimiento y visibilidad: Sello CAT	
Mercados locales	Zonas "ancla agroecológica" (distintivo o incentivo)	El comerciante requiere asegurar flujo, asegurar venta y diferenciarse de la competencia	Posicionamiento (atracción de nuevos clientes) Provisión oficial de negocios gastronómicos que buscan insumos sostenibles	Recuperación de alimentos
Restaurantes	Facilidad de pedido y pago (catálogo digital y comprobantes de pago – asociatividad) Sello CAT (atraer comensales conscientes y generar prestigio)		Los negocios se mueven por costo, calidad, frescura y, cada vez más, por marketing con propósito.	Gestión y control de mermas Gestión raciones para donación Alianzas
Comedores populares y Ollas comunes	Subsidios cruzados (acceso a excedentes con igual valor nutricional) Capacitación y diversificación (educación alimentaria). Donaciones por excedentes organizados			Comedores y Ollas operan bajo lógica de subsistencia extrema y tienen volumen de consumo alto

Coaliciones alimentarias territoriales – preguntas y modelo



Coaliciones alimentarias territoriales en clave “interseccional” – rutas y retos



Ana, productora líder papas nativas, zona alta



Betty, productora hortalizas, piso de valle



Karina, Luz y Miriam, comerciantes, feria



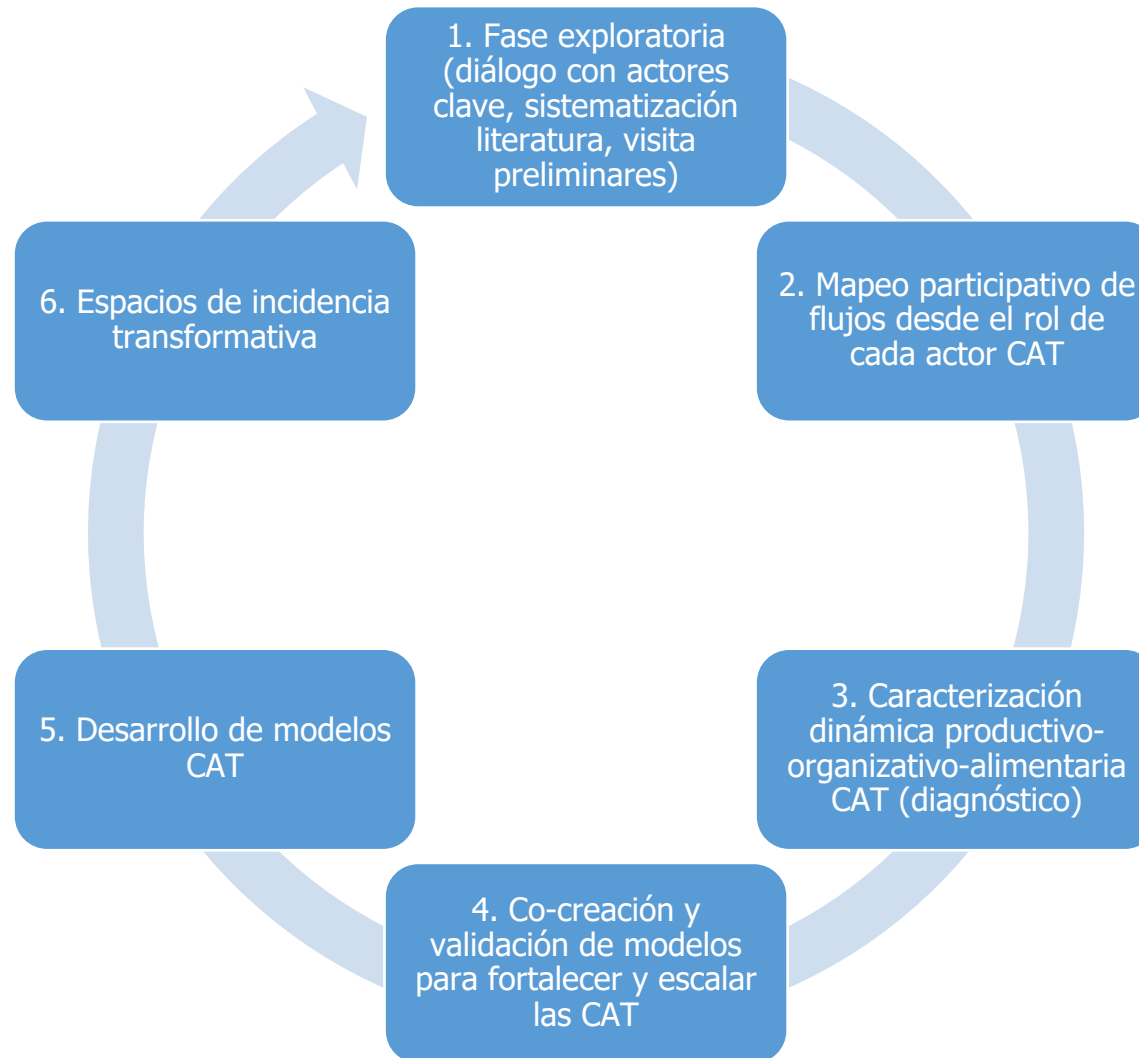
Carmen, lideresa Comedor popular



Fortunata, presidenta Olla Común

¿dato de la realidad, variable de control, dimensión de análisis o componente de la investigación?

Coaliciones alimentarias territoriales – ruta metodológica



Coaliciones alimentarias territoriales – diálogo

¿Qué **aproximaciones y/o consideraciones metodológicas** podrían enriquecer el proceso de investigación?

¿Qué **experiencias y vínculos** de/desde la CdP, podrían vincularse a este proyecto?

¿Qué **lecciones aprendidas** de la CdP podrían nutrir el proyecto?